

L'AGRICULTURE BIOLOGIQUE

EN AUVERGNE-RHÔNE-ALPES



ÉDITION 2023

Données fin 2022

Publication de l'ORAB
Auvergne-Rhône-Alpes



ÉTAT DES LIEUX ET PERSPECTIVES



8 212
EXPLOITATIONS BIO

+4,3% en un an
(une progression plus faible que les années précédentes mais plus élevée qu'au niveau national)

16,4% des exploitations de la région sont engagées en agriculture biologique

72 % des exploitations bio de la région n'ont que des productions certifiées AB ou en conversion, 28 % sont mixtes, c'est-à-dire qu'elles ont aussi des productions dites conventionnelles.

321 297 ha
CERTIFIÉS AB OU EN CONVERSION
VERS L'AB

3ème
RANG FRANÇAIS
en surfaces cultivées en bio

11,3% de la surface agricole utile régionale engagée en agriculture biologique

Source : Agence bio / OC / Agreste



103
COOPÉRATIVES, UNIONS
& FILIALES CERTIFIÉES BIO

13% des coopératives, unions & filiales françaises certifiées bio sont en Auvergne-Rhône-Alpes

23% des coopératives, unions & filiales régionales ont une activité certifiée AB

Source : La Coopération Agricole Auvergne-Rhône-Alpes & données Agence Bio



3 887
ENTREPRISES DE L'AVAL
CERTIFIÉES BIO

2 859
PRÉPARATEURS CERTIFIÉS BIO

1ère
RÉGION FRANÇAISE
en nombre de transformateurs certifiés bio

Source : Agence bio - OC - Traitement Cluster Bio

2 253
DISTRIBUTEURS CERTIFIÉS BIO

2ème
RÉGION FRANÇAISE
en nombre de distributeurs certifiés bio

Source : Agence bio - OC - Traitement Cluster Bio

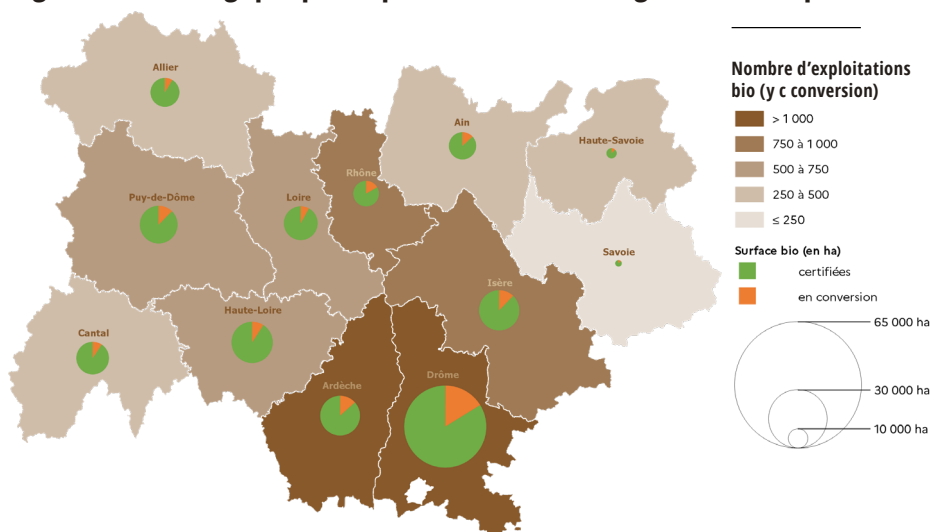
505
MAGASINS SPÉCIALISÉS BIO

2ème
RÉGION FRANÇAISE
en nombre de magasins spécialisés bio

Source : Biolinéaire - Données 2022

UN TERRITOIRE CONTRASTÉ

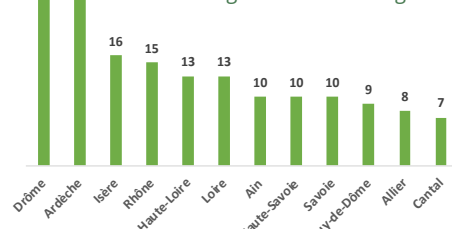
L'agriculture biologique par département en Auvergne-Rhône-Alpes en 2022



Source : Agence bio / OC Agreste - Traitements DRAAF AURA / SRISET

Part de la SAU cultivée en bio

Source : Agence bio / OC / Agreste



L'agriculture biologique est particulièrement bien implantée dans le sud de la région, en particulier dans la Drôme et en Ardèche, qui font office de départements pionniers.

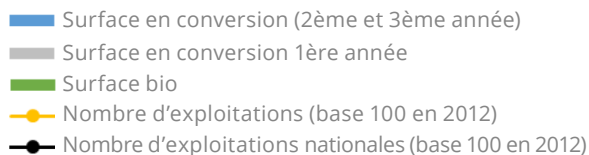
La moitié des départements de la région ont une part de SAU cultivée en bio supérieure à la moyenne nationale (10,7%).

Pour aller plus loin, voir les données départementales et par territoire sur le site de l'Agence bio : <https://www.agencebio.org/vos-outils/les-chiffres-cles/observatoire-de-la-production-bio/>

DES SURFACES BIO EN DÉVELOPPEMENT

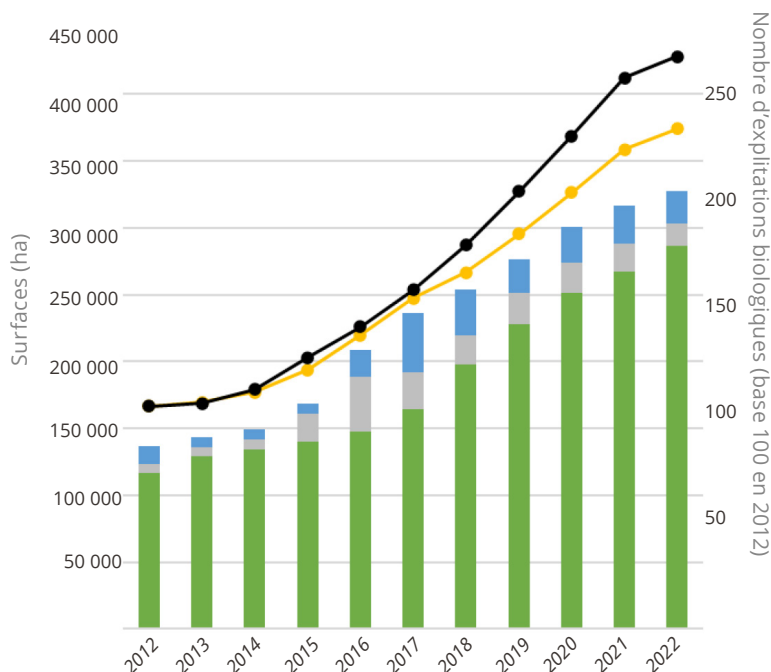
Evolution des surfaces engagées en bio et du nombre d'exploitations bio en Auvergne-Rhône-Alpes

Source : données Agence bio, traitement : CRA AuRA



Les surfaces bio de la région ont connu une progression de + 10 % par an en moyenne depuis 2012. Ce taux est de + 11 % au niveau national. Malgré la baisse de consommation des produits bio identifiée depuis 2021, les surfaces cultivées en agriculture biologique continuent de croître entre 2021 et 2022 en Auvergne-Rhône-Alpes (+ 3%), au même rythme qu'au niveau national.

Source : Agence bio / OC.



UN DÉVELOPPEMENT QUI SE POURSUIT EN AUVERGNE-RHÔNE-ALPES GRÂCE À DES INSTALLATIONS EN BIO

Parmi les nouvelles fermes qui s'engagent en agriculture biologique chaque année dans la région, la part des conversions diminue (**54 % en 2020** et **31 % en 2022**) et la part des installations directement en AB augmente (**46 % en 2020, 69 % en 2022**). La dynamique de conversions ralentit par rapport aux années précédentes.

Source : estimations FRAB AuRA à partir des notifications Agence bio.

Les installations directement en bio sont fréquentes

En Auvergne-Rhône-Alpes en 2021, **40% des projets d'installations aidées étaient des projets bio**.

¾ des projets d'installations aidées dans la Drôme étaient en bio, suivi des départements de l'Ardèche (66% des installations) et du Rhône (64% des installations).

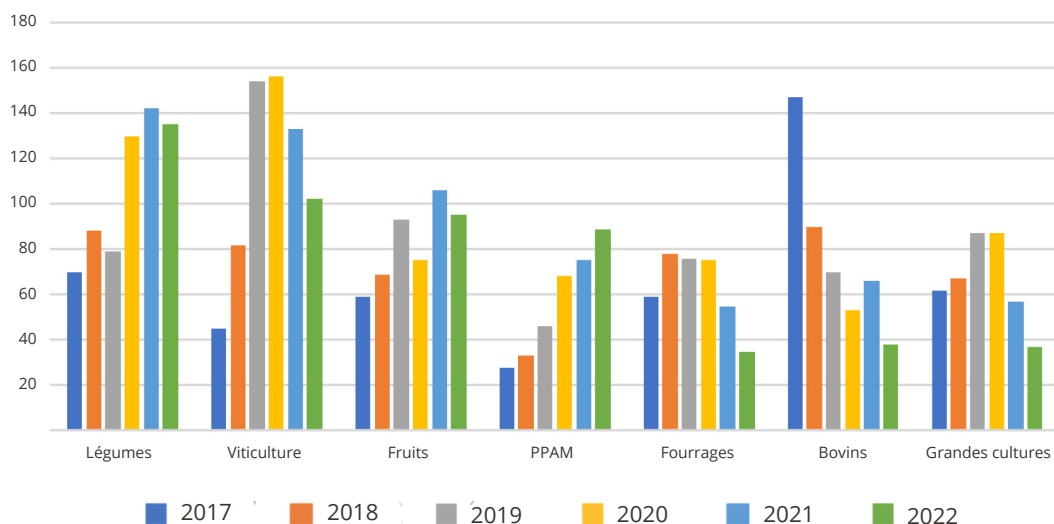
Source : Points Accueil Installation.

Les chefs d'exploitation des fermes biologiques sont plus jeunes (part de chefs d'exploitation ayant 55 ans ou plus : 27 % en bio, contre 43 % pour l'ensemble des exploitations de la région) et ils sont plus récemment installés (part installés depuis moins de 10 ans de 40 % contre 25 % pour l'ensemble des exploitations). Les fermes bio ont aussi un meilleur taux de reprise.

Source : Agreste - Recensement agricole 2020. Pour en savoir plus : L'engagement dans une démarche qualité reste plus fréquent à l'est de la région - DRAAF Auvergne-Rhône-Alpes (agriculture.gouv.fr - <https://draaf.auvergne-rhone-alpes.agriculture.gouv.fr/autres-publications-agreste-r971.html>)

Les nouvelles fermes bio

Orientations technico-économiques les plus fréquentes dans les exploitations nouvellement engagées en bio dans l'année en Auvergne-Rhône-Alpes.



De 2020 à 2022, les installations en bio avaient fréquemment comme productions principales : les légumes, les fruits, les plantes à parfum, aromatiques et médicinales (PPAM) ou la viticulture.

Les conversions ont concerné principalement les productions fruitières et la viticulture.

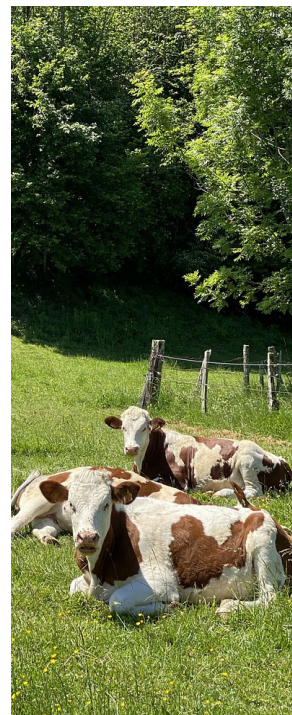
Source : Agence bio / OC - traitement FRAB AuRA.

DES FILIÈRES DIVERSIFIÉES

Les productions animales engagées en bio (certifiées ou en conversion vers l'AB)

Source : Agence bio / OC 2022 Traitement Agreste.

| Productions animales engagées en bio | Cheptel engagé en bio | Rang de la région | Nombre d'exploitations | Estimation part cheptel régional en bio |
|--------------------------------------|-----------------------------------|-------------------|------------------------|---|
| Vaches allaitantes | 31 256 mères | 4 | 1 055 | 5% |
| Vaches laitières | 39 271 mères | 4 | 911 | 9% |
| Poules pondeuses | 1 195 291 mises en place annuelle | 3 | 485 | 25% |
| Brebis viande | 49 321 mères | 2 | 437 | 9% |
| Chèvres | 21 391 mères | 2 | 361 | 16% |
| Apiculture | 54 262 ruches | 1 | 306 | 31% |
| Poulets de chair | 1 913 833 mises en place annuelle | 3 | 161 | 3% |
| Truies | 1 177 mères | 5 | 110 | 3% |
| Brebis laitières | 8 836 mères | 3 | 107 | 60% |



Le lait biologique atteint 7 % des volumes de lait de vache collectés par des laiteries dans la région en 2022.

Source : Agreste - Enquête annuelle laitière 2022 (EAL)

Les surfaces engagées en bio (certifiées ou en conversion vers l'AB)

Source : Agence bio / OC 2022 Traitement Agreste.

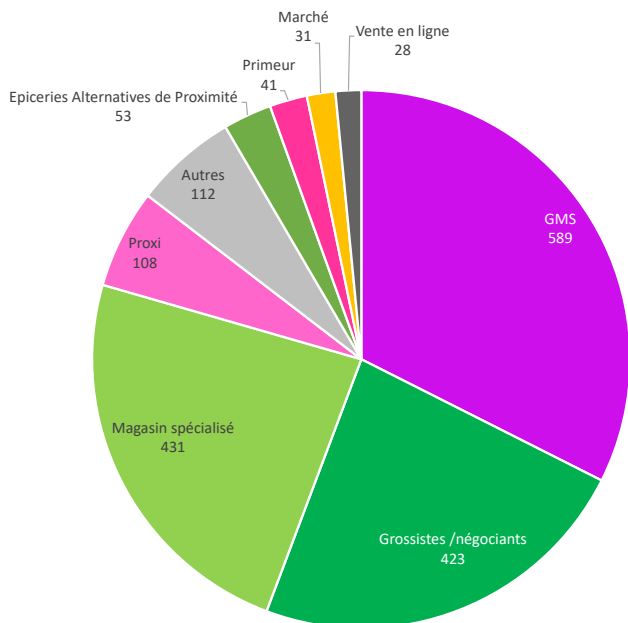
| Productions végétales engagées en bio | Surfaces engagées en bio (ha) | Rang de la région | Nombre d'exploitations | Estimation part surfaces régionales en bio |
|---|-------------------------------|-------------------|------------------------|--|
| Surfaces fourragères | 230 141 | 2 | 5 614 | 11% |
| Grandes cultures | 52 134 | 7 | 2 903 | 9% |
| Fruits | 9 714 | 4 | 2 285 | 15% |
| Légumes frais | 3 472 | 7 | 2 164 | 36% |
| Viticulture | 11 990 | 4 | 1 314 | 24% |
| Plantes aromatiques, à parfum et médicinales (PPAM) | 3 860 | 2 | 1 091 | 36% |



LES DISTRIBUTEURS DE PRODUITS BIO

Répartition des entreprises certifiées sur la distribution de produits bio en Auvergne-Rhône-Alpes en 2022

Source : Agence bio / OC - Traitements Cluster Bio Auvergne-Rhône-Alpes.

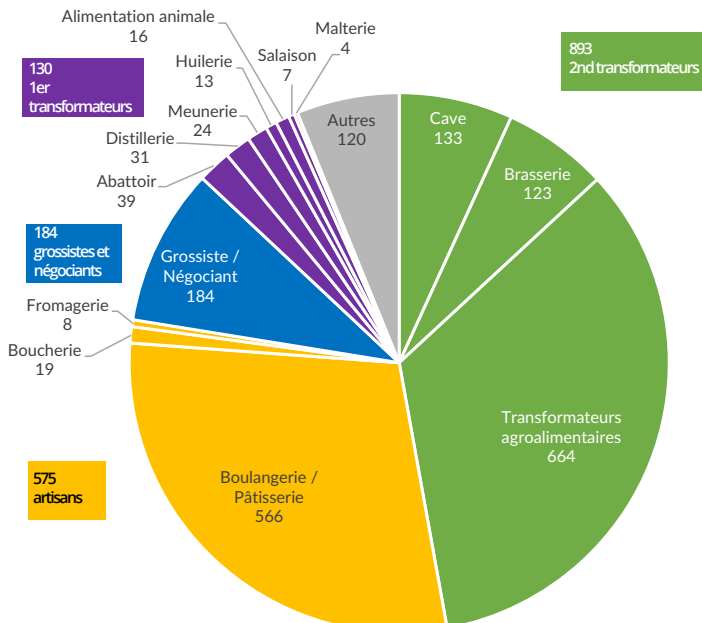


Pour les distributeurs détaillants, seuls ceux certifiés bio en raison d'une activité de produits vrac (y compris fruits et légumes) figurent sur ce schéma. Les transformateurs n'apparaissent pas sur ce graphique mais peuvent également être certifiés sur la distribution de produits bio.

LES ACTIVITÉS BIO DES TRANSFORMATEURS

Répartition des transformateurs certifiés bio d'Auvergne-Rhône-Alpes en 2022

Source : Agence bio / OC - Traitements Cluster Bio Auvergne-Rhône-Alpes.



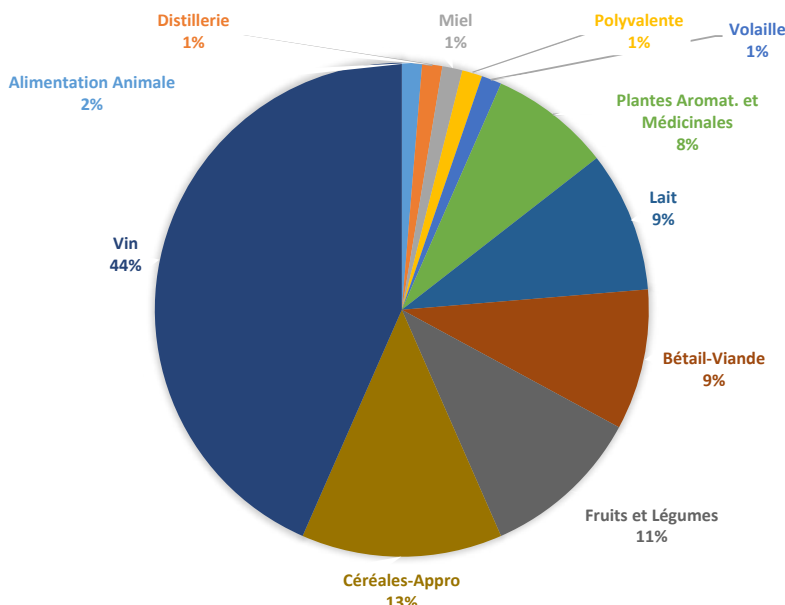
Les GMS et magasins spécialisés n'apparaissent pas sur ce graphique, mais peuvent également être certifiés "préparateurs" pour les terminaux de cuisson par exemple.

De par la diversité des territoires, les transformateurs bio de la région Auvergne-Rhône-Alpes concernent des filières agricoles très variées.

LES ACTIVITÉS DES COOPÉRATIVES ENGAGÉES EN BIO

Répartition des coopératives régionales certifiées AB par type d'activité.

Source : Agence Bio/OC - Traitement La Coopération Agricole Auvergne-Rhône-Alpes
Seules les activités principales sont retenues dans ce graphique.



PARTENAIRES DE LA FILIÈRE BIO Auvergne-Rhône-Alpes



Avec le soutien financier de